

## Vastuullisen sijoittamisen strategia

Sijoitusrahasto eQ Eurooppa Pienyhtiö on eQ:n aktiivisesti hoitama osakerahasto, joka sijoittaa pääosin eurooppalaisiin pieniin ja keskisuurisiin yrityksiin.

Rahasto noudattaa eQ Varainhoidon vastuullisen sijoittamisen periaatteita. Rahasto luokitellaan EU:n kestävän rahoituksen tiedonantoasetuksen (2019/2088) artikla 8:n mukaiseksi rahoitustuotteeksi. Rahaston keskeiset vastuullisen sijoittamisen lähestymistavat ovat ESG:n integrointi sijoituskäytäntöihin sekä aktiivinen omistajuus ja vaikuttaminen. Lisätietoja rahaston sijoitusprosessista sekä menetelmistä ja kriteereistä, joilla sijoitustoiminnan tavoitteen toteutumista seurataan, on kuvattu rahaston rahastoessitteessä.

eQ Varainhoidon vastuullisen sijoittamisen lähestymistapaa tukevat sitoumukset ja jäsenyydet eri yhteisöissä: YK:n vastuullisen sijoittamisen periaatteet (PRI), Pääomasijoittajat ry, Invest Europe, Rakli, GRESB, Finsif, Finanssiala ry ja CDP sekä CDP:n järjestämä Science Based Targets Initiative -yhteisvaikuttamisaloite (SBTi).

## Rahaston tiedot

SFDR-luokittelu	Artikla 8
ESG-kokonaisarvosana	AA
Sijoitusten painotettu ESG-arvosana	BBB
Ympäristö	BB
Yhteiskuntavastuu	BBB
Hallintotapa	AA
ESG-arvosanojen kattavuus %	44,9 %
Hiilijalanjälki (tCO <sub>2</sub> e/sijoitettu MEUR)	43,52
Hiili-intensiteetti tCO <sub>2</sub> e/liikev. MEUR)	47,93
Taksonomiakelpoisuus (liikevaihdosta)	74,0 %
Taksonomian mukaisuus (liikevaihdosta)	4,5 %
Yritysvastuuraporttien kattavuus %	57,9 %
YK Global Compact -normirikkomuksia	0,0 %
Yhtiöiden lukumäärä	38
ESG-arvosanojen laatija	MSCI

Lähde: MSCI, ISS ESG, eQ

## Rahaston keskeiset ESG-tunnusluvut ja kohdeyhtiöiden ESG-arvosanojen jakauma

### Rahaston ESG-kokonaisarvosana

**AA**

Rahaston ESG-kokonaisarvosana huomioi painotetun keskiarvon rahastossa olevien yhtiöiden ESG-arvosanoista, yhtiöiden toimialan sekä arvosanojen kehityksen trendin (lähde MSCI).

### Hiili-intensiteetti

**47,9**

Rahaston hiili-intensiteetti kuvaa sen kohdeyhtiöiden painotettua hiili-intensiteetin keskiarvoa, joka ilmaistaan Scope 1 ja Scope 2 -päästöjen (tCO<sub>2</sub>e) summana suhteutettuna yhtiön liikevaihtoon (MEUR) (lähde: MSCI).

### YK Global Compact -rikkomuksia

**0,0 %**

YK:n Global Compact -periaatteiden vastaisten normirikkomusten seuranta ympäristö- ja yhteiskuntavastuuasioissa (rikkomuksen tehneet yhtiöt suhteessa rahaston yhtiöiden kokonaislukumäärään, lähde: ISS ESG).



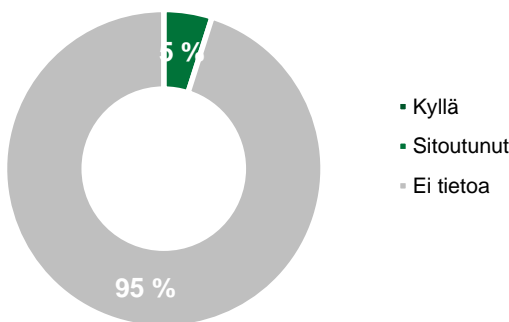
Prosentteina omistusten markkina-arvosta (lähde: MSCI, eQ)

#### MSCI ESG-luokituksen asteikko:

Erinomainen (AAA)	Erittäin hyvä (AA)	Hyvä (A)	Keskimääräinen (BBB)	Tyydyttävä (BB)	Heikko (B)	Erittäin heikko (CCC)
-------------------	--------------------	----------	----------------------	-----------------	------------	-----------------------

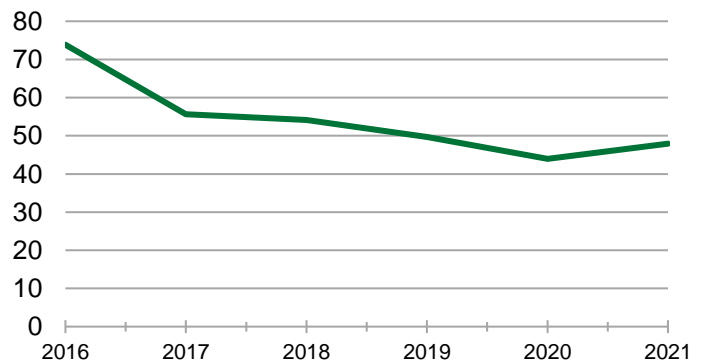
## Rahaston kohdeyhtiöiden päästötavoitteet ja hiilipäästöjen trendi

### Tiedeperusteinen päästötavoite (SBTi)



Tiedeperusteinen päästötavoite jakaa rahaston kohdeyhtiöt eri kategorioihin sen mukaan, onko niillä olemassa tiedeperusteista päästötavoitetta (SBTi) tai ovatko ne sitoutuneet sellaiseen laatumiseen (lähde: MSCI).

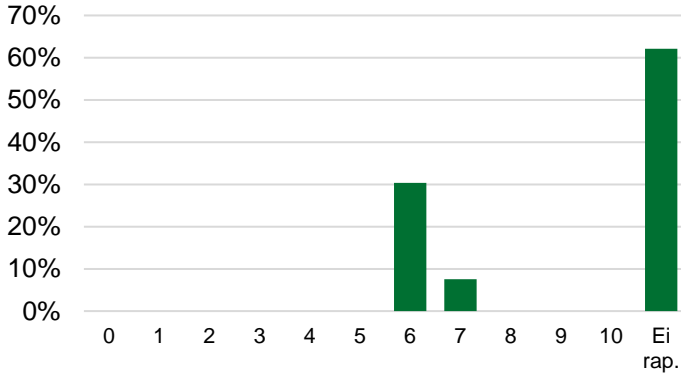
### Hiili-intensiteetti: taso 1+2 (tCO<sub>2</sub>e/liikev. MEUR)



Rahaston hiili-intensiteetti on sen nykyisten kohdeyhtiöiden hiili-intensiteetin painotettu keskiarvo. Hiili-intensiteetissä on huomioitu yhtiöiden Scope 1 ja Scope 2 -päästöt (tCO<sub>2</sub>e) suhteutettuna yhtiön liikevaihtoon (MEUR) (lähde: MSCI).

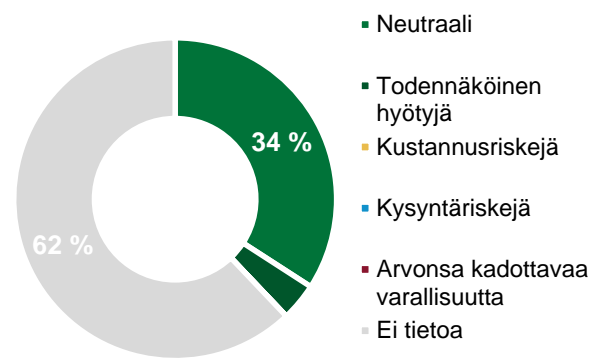
## Rahaston kohdeyhtiöiden vähähiilisyteen siirtyminen

### Vähähiilisyteen siirtymisen valmiuden arvosanajakauma



Arvosana kertoo, mikä on yhtiön valmius hallita vähähiilisyteen siirtymiseen liittyviä riskejä ja mahdollisuuksia. 0 edustaa heikointa ja 10 parasta arvosanaa (lähde: MSCI).

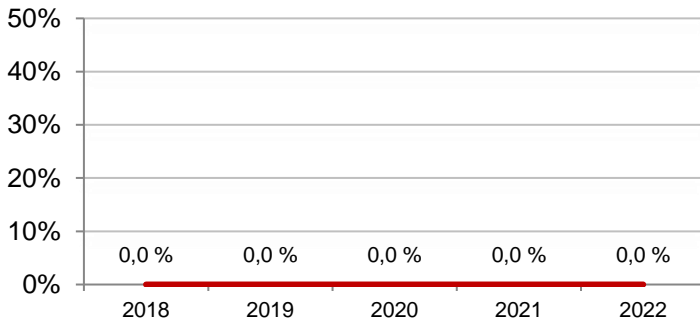
### Vähähiilisyteen siirtymisen mahdollisuudet & riskit



Vähähiilisyteen siirtymisen luokittelu jakaa rahaston kohdeyhtiöt eri kategorioihin sen mukaan, mikä on niiden valmius hallita vähähiilisyteen siirtymiseen liittyviä riskejä ja mahdollisuuksia (lähde: MSCI).

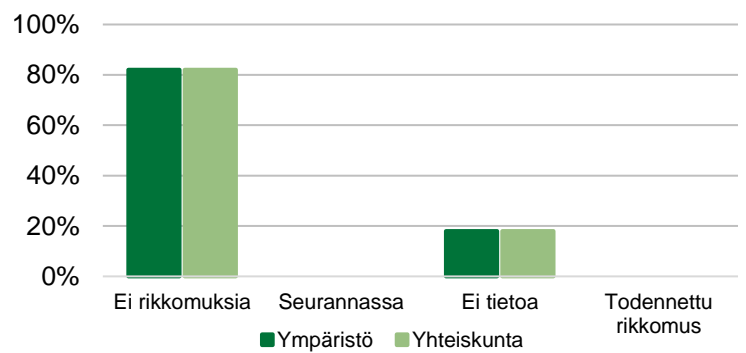
## YK:n Global Compact -periaatteiden vastaisten normirikkomusten seuranta

### Todennettujen normirikkomusten historia



Ilmaistu prosentteina yhtiöiden kappalemäärästä (lähde: ISS ESG, eQ).

### Normirikkomusseurannan nykytilanne



Ilmaistu prosentteina yhtiöiden kappalemäärästä (lähde: ISS ESG).

## 10 suurinta omistusta

Yhtiö	Paino	ESG-arvosana	Ympäristö	Yhteiskunta	Hallintotapa	Kontribuutio rahaston hiilintensiteettiin	Vähähiilisyteen siirtymisen arvosana	Tiedeperusteinen päästötavoite
Me Group International Plc	9,3%	-	-	-	-	21,9%	Neutraali	Ei tietoa
Brodrene A&O Johansen A/S	8,3%	-	-	-	-	-	Ei tietoa	Ei tietoa
Stockmann OYJ Abp-B SHARE	6,8%	-	-	-	-	-	Ei tietoa	Ei tietoa
Motorpoint Group Plc	5,8%	AA	B	BBB	AA	0,2%	Ei tietoa	Ei tietoa
Essentra Plc	4,8%	AA	BBB	CCC	AA	5,5%	Neutraali	Sitoutunut
Kamux Corp	3,7%	AA	B	A	A	1,3%	Todennäköinen hyötyjä	Ei tietoa
Bygghemma Group First Ab	3,7%	AA	B	BBB	A	0,1%	Ei tietoa	Ei tietoa
Flatexdegiro Ag	3,7%	B	B	B	A	0,2%	Neutraali	Ei tietoa
Wincanton PLC	3,3%	AAA	A	BBB	AA	13,8%	Neutraali	Ei tietoa
Tf Bank Ab	3,2%	BBB	BB	B	A	0,4%	Ei tietoa	Ei tietoa
<b>Yhteensä</b>	<b>52,6%</b>					<b>43,4%</b>		

Lähde: MSCI, ISS ESG, eQ

## Raportoitavat PAI-indikaattorit 1-14 (Principal Adverse Impact)

Indikaattorin nro	PAI-indikaattorin nimi	Arvo	Raportoinnin kattavuus
1	Kasvihuonekaasupäästöt (Scope 1+2+3, tCO <sub>2</sub> e/yr) <sup>*</sup>	7 305	47,9 %
	Kasvihuonekaasupäästöt (Scope 1, tCO <sub>2</sub> e/yr)	485	57,4 %
	Kasvihuonekaasupäästöt (Scope 2, tCO <sub>2</sub> e/yr)	316	57,4 %
	Kasvihuonekaasupäästöt (Scope 3, tCO <sub>2</sub> e/yr)	7 142	57,4 %
2	Hiilijalanjälki (tCO <sub>2</sub> e/sijoitettu MEUR) <sup>**</sup>	476	47,9 %
3	Hiili-intensiteetti tCO <sub>2</sub> e/liikev. MEUR) <sup>**</sup>	466	47,9 %
4	Fossiilisten polttoaineiden alalla toimivat yritykset	0,0 %	44,5 %
5	Uusiutumattoman energian kulutuksen ja tuotannon osuus	67,4 %	15,1 %
6	Energiankulutuksen intensiteetti (GWh/liikev. MEUR)	0,001	31,8 %
7A	Kielteistä vaikutusta herkän biodiversiteetin alueisiin	0,0 %	44,5 %
7B	Toimintaa herkän biodiversiteetin alueilla	0,0 %	44,5 %
8	Päästöt veteen (t/sijoitettu MEUR)	-	0,0 %
9	Vaarallisen jätteen määrä vuodessa (t/sijoitettu MEUR)	1	2,9 %
10A	YK Global Compact -rikkomukset: yhteiskuntavastuu	0,0 %	82,1 %
10B	YK Global Compact -rikkomukset: ympäristö	0,0 %	82,1 %
11	YK:n Global Compact -valvonnan puute	93,5 %	44,5 %
12	Sukupuolten välinen tasoittamaton palkkaero	0,0 %	1,9 %
13	Naisten osuus hallituksessa	31,1 %	13,9 %
14	Altistus kiistanalaisiin aseisiin liittyvälle riskille	0,0 %	44,5 %

MSCI täydentää puuttuvia päästölukuja arvioilla. Scope 3 -päästöluvut ovat suurelta osin MSCI:n arvioimia.

\*Kokonaispäästöt (Scope 1+2+3) voi poiketa sen aluerien summasta niiden erilaisen raportointitiheyden vuoksi.

\*\*PAI-indikaattorina raportoitavaan hiilijalanjälkeen ja hiili-intensiteettiin on sääntelyn mukaisesti sisällytetty myös Scope 3 -kasvihuonekaasupäästöt

Lähde: MSCI (pl. kohdassa 10 ISS ESG)

## Selitteet

### Raportin päiväys ja tietojen ajantasaisuus

Raportin oikeassa yläkulmassa oleva päivämäärä edustaa eQ:n osalta päivämäärää, jonka mukaisilla omistuksilla raportti on tehty. MSCI:n ja ISS ESG:n data on lähtökohtaisesti ajantasaisinta mahdollista tietoa ja se riippuu yhtiöiden ja organisaatioiden raportoinnin tiheydestä. Yritykset julkaisevat vastuullisuusraporttejaan pääsääntöisesti takautuvasti vuosittain/puolivuosittain.

**Ympyräkuvaajissa** alle 5 %:n osuuksien lukuarvot on jätetty kuvaajien selkeyden vuoksi merkitsemättä.

**ESG-Raportti** antaa kokonaiskuvan rahaston/salkun ja sen kohdeyhtiöiden liiketoiminnan kestävydestä ja sen kehitymisestä. Kestävyystekijöillä tarkoitetaan ympäristöön, yhteiskuntaan ja työntekijöihin sekä korruption ja lahjonnan torjuntaan liittyviä asioita ja ihmisoikeuksien kunnioittamista (Tiedonantoasetus (EU) 2019/2088 artikla 2 (24)). Tästä käytetään myös englanninkielisistä termiä ESG, joka tulee sanoista ympäristö (Environmental), yhteiskuntavastuu (Social) ja hallintotapa (Governance). Tässä raportissa käytetään eQ:n, MSCI:n ja ISS ESG:n tietoja.

### SFDR-luokittelu

eQ on luokitellut rahastot EU:n kestävän rahoituksen tiedonantoasetuksen (SFDR, 2019/2088) mukaisesti kolmeen luokkaan: artikla 9 tuotteet, artikla 8 tuotteet ja artikla 6 tuotteet.

Artikla 9: Rahaston sijoitukset ovat kaikki kestäviä ja noudattavat hyvää hallintotapaa. Tällaisella rahastolla on ympäristö- ja yhteiskuntavastuun asioihin määritelty kestävyystavoite.

Artikla 8: Rahastolla ei ole kestävyystavoitetta, mutta sijoituskohteiden osalta rahastossa edistetään määriteltyjen kestävyysasioiden kehittymistä. Lisäksi sijoituskohteet noudattavat hyvää hallintotapaa.

Artikla 6: Rahastossa kestävyysriskit huomioidaan aina uuden sijoituskohteen valinnassa, mutta rahastoissa ei edistetä aktiivisesti valittujen kestävyysasioiden kehittymistä. Jos kestävyysriskejä ei huomioida uuden sijoituskohteen valinnassa, tulee tämä kertoa sijoitustuotteen dokumentoinnissa.

### Rahaston ESG-kokonaisarvosana

MSCI raportoi rahastoille/salkuille ESG-kokonaisarvosanan. Rahaston ESG-kokonaisarvosanassa MSCI huomioi painotetun keskiarvon rahastossa/salkuissa olevien yhtiöiden ESG-arvosanoista, yhtiöiden toimialan sekä arvosanojen kehityksen.

### Rahaston sijoitusten painotettu ESG-arvosana

Arvosana on painotettu keskiarvo rahaston/salkun omistamien kohdeyhtiöiden MSCI-arvosanoista.

Osa-alueiden (ympäristö, yhteiskuntavastuu ja hallintotapa) arvosanat kertovat, kuinka hyvin rahastossa/salkussa olevat yhtiöt suoriutuvat kustakin ESG-osa-alueesta.

### Scope 1, Scope 2 ja Scope 3 -päästöt

Yksi käytetyimmistä kasvihuonekaasupäästöjen laskemista tukevista viitekehyksistä on maailmanlaajuinen Greenhouse Gas Protocol -standardi, jossa yritysten päästölähteet on eritelty kolmeen eri luokkaan: Scope 1, Scope 2 ja Scope 3. Scope 1 kattaa organisaation omasta energiantuotannosta sekä omista ja hallinnoituista kiinteistöistä sekä ajoneuvoista syntyvät suorat päästöt. Scope 2 käsittää ostoenergian, kuten sähkön, lämmön ja jäähdytyksen, eli epäsuorat päästöt. Scope 3 -luokkaan kuuluvat myytyjen tuotteiden loppukäytöstä sekä tavaroiden ja palveluiden hankinnasta syntyneet päästöt eli kaikki epäsuorat päästöt. Päästöt mitataan hiilidioksidiekvivalenttitoimissa (tCO<sub>2</sub>e).

## Selitteet

### Hiilijalanjälki (tCO<sub>2</sub>e/sijoitettu MEUR)

Hiilijalanjälki kuvaa päästöjen määrää suhteutettuna sijoituksen arvoon.

### Hiili-intensiteetti (tCO<sub>2</sub>e/liikevaihto MEUR)

Hiili-intensiteetti on Scope 1 ja Scope 2 -päästöjen (hiilidioksidiekvivalenttonnia, tCO<sub>2</sub>e) summa suhteutettuna yhtiön liikevaihtoon (miljoonaa euroa). USD-määräiset luvut on muunnettu euroiksi EUR/USD -kurssilla 1,0664.

### Taksonomiakelpoisuus (liikevaihdosta)

Taksonomia on EU:n luokittelu siitä, millainen liiketoiminta on ympäristön näkökulmasta taloudellisesti kestävä. Taksonomiakelpoisuusprosentti kertoo rahastossa olevien kohdeyhtiöiden taksonomiakelpoisten taloudellisten toimintojen osuuden liikevaihdosta. Taksonomiakelpoisia ovat sellaiset toiminnot, jotka ovat 1.1.2022 voimaanastuneen EU:n ilmastoa koskevan delegoidun säädöksen nro 1 piirissä. Toistaiseksi tämän raportointivaateen piirissä ovat suuret (yli 500 työntekijää) yritykset Euroopassa.

### Taksonomian mukaisuus (liikevaihdosta)

Taksonomian mukaisuusprosentti kertoo rahastossa olevien kohdeyhtiöiden taksonomian mukaisten taloudellisten toimintojen osuuden liikevaihdosta. Taksonomiamukaisuus edellyttää, että taksonomiakelpoiset toiminnot täyttävät EU:n tekniset arviointikriteerit. Suuret (yli 500 työntekijää) yritykset ovat velvollisia aloittamaan tämän raportoinnin vuonna 2023.

### Yritysvastuuraporttien kattavuus %

Luku kertoo, moniko rahaston/salkun kohdeyhtiöistä on julkaissut yritysraportin. Yritysvastuuraportista pitäisi käydä ilmi, miten kestävyystekijät konkreettisesti huomioidaan kohdeyhtiön liiketoiminnassa ja mihin suuntaan niitä sijoituskohteissa kehitetään. Yritysvastuuraporttien kattavuus on laskettu aktiivisesti hoidetuista rahastoista.

### Tiedeperusteinen päästötavoite (SBTi)

Science Based Target Initiative (SBTi) on organisaatio, joka auttaa yrityksiä asettamaan tieteeseen perustuvia ilmastotavoitteita, jotka pitävät ilmaston lämpenemisen alle 1,5 °C:ssa. SBTi:llä on useita kumppaniorganisaatioita, kuten YK:n Global Compact, World Resources Institute (WRI), Maailman luonnonsäätiö (WWF) ja CDP. <https://sciencebasedtargets.org/>

ESG-Raportilla seurataan sitä, moniko rahaston/salkun kohdeyhtiöistä on sitoutunut Science Based Targets -aloitteeseen ja moniko on jo määritellyt tiedeperusteisen päästövähennystavoitteen toiminnalleen.

### YK:n Global Compact -periaatteiden vastaisten normirikkomusten seuranta

ISS ESG monitoroi neljännesvuosittain eQ:n rahastojen sisällöt mahdollisten YK:n Global Compact -periaatteiden vastaisten normirikkomusten osalta. Periaatteet koostuvat kymmenestä ihmisoikeuksista, työelämän standardeihin, ympäristöön ja korruption vastaisen toiminnan edistämiseen liittyvästä periaatteesta. ISS ESG:n tuottamaa seurantatietoa käytetään aktiivisesti yritysten kanssa käytävässä vuorovaikutuksessa, ja kaikissa todennettavissa rikkomustilanteissa käynnistetään prosessi, jonka tarkoituksena on selvittää, onko sijoitus edelleen linjassa pitkän aikavälin vastuullisuusperiaatteidemme kanssa. Mikäli vaikuttamiskeskustelujen aikana salkunhoitaja päätyy siihen johtopäätökseen, että alkuperäisen sijoituspäätöksen edellytykset eivät enää päde, sijoituksesta luovutaan.

YK:n Global Compact -periaatteet ovat sopusoinnussa seuraavien yleismaailmallisten periaatteiden kanssa: YK:n Ihmisoikeuksien yleismaailmallinen julistus, ILO:n Työelämän peruseriaatteita ja -oikeuksia koskeva julistus, YK:n Rion ympäristöä ja kehitystä koskeva julistus ja YK:n Korruption vastainen yleissopimus.

### Raportoitavat PAI-indikaattorit (engl. principal adverse impact "PAI")

eQ on sitoutunut keräämään sijoituskohteistaan ns. PAI-indikaattorit, joiden avulla seurataan mahdollisia haitallisia kestävyysvaikutuksia rahaston/salkun sijoituskohteissa (Tiedonantoasetus (EU) 2019/2088 artikla 4 ja artikla 7). PAI-indikaattoreiden raportointivelvoite alkaa keväällä 2023. Tässä ESG-raportissa raportoidaan yhtiöistä kaikki 14 pakollista indikaattoria.

Huom: Tarkempaa tietoa PAI-indikaattoreista löytyy seuraavan dokumentin Liitteestä I:

<https://eur-lex.europa.eu/legal-content/FI/TXT/PDF/?uri=CELEX:32022R1288&from=FI>

Tämä raportti sisältää tietoja ("Tiedot"), jotka on hankittu MSCI Inc:ltä, sen tytäryhtiöiltä tai tiedontarjoajilta ("MSCI-osapuolet"), ja sitä on saatettu käyttää pisteytyksen, arvosanojen tai muiden indikaattoreiden laskemiseen. Tiedot on tarkoitettu vain sisäiseen käyttöön, eikä niitä saa jäljentää/levittää uudelleen missään muodossa tai käyttää minkään rahoitusvälineen, tuotteen tai indeksin perustana tai osana. eQ tai MSCI-osapuolet eivät vakuuta tai takaa minkään tässä olevien tietojen alkuperäisyyttä, tarkkuutta ja/tai täydellisyyttä ja nimenomaisesti irtisanoutuvat kaikista nimenomaisista tai oletetuista takuista, mukaan lukien myyntikelpoisuus ja sopivuus tiettyyn tarkoitukseen. Tietoja ei ole tarkoitettu sijoitusneuvonnaksi tai suositukseksi tehdä (tai olla tekemättä) sijoituspäätöksiä, eikä niihin saa sellaisenaan luottaa, eikä niitä tule pitää osoituksena tai takuuna tulevasta tuotosta, analyysistä, ennakoarviosta tai ennusteesta. Mikään MSCI-osapuoli ei ole vastuussa mistään virheistä tai puutteista, jotka liittyvät mihinkään tässä olevaan tietoon, tai missään vastuussa mistään suorista, epäsuorista, erityisistä, rangaistusluontoisista, välillisistä tai muista vahingonkorvauksista (mukaan lukien menetetyistä voitoista), vaikka heille olisi ilmoitettu tällaisen korvausvastuun mahdollisuudesta.